

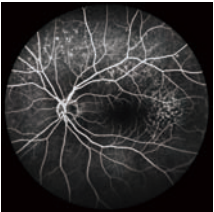
共焦激光眼底造影/ 眼底彩色摄影仪

产品概述

行业领先国内首创的眼底共焦激光扫描技术，实现眼底反射和微细血管荧光成像。

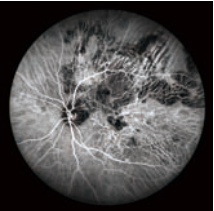


创新共焦激光扫描技术 呈现高清动态眼底造影



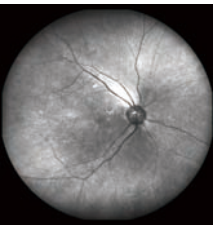
视网膜造影 (FFA) :视网膜循环改变

- 1) 判断视网膜病变的“金标准”
- 2) 反映视网膜大血管至毛细血管生理病理
- 3) 全面发现普通眼底检查所不能发现的病变



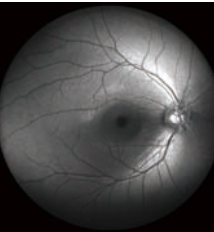
脉络膜造影(ICGA):脉络膜血管和RPE病变

- 1) PCV诊断的“金标准”
- 2) 揭示脉络膜循环的细节
- 3) FFA的有效补充, 可发现FFA上没有显示的隐匿性CNV
- 4) 中早期主要反映眼底血管情况, 后期主要反映RPE细胞的形态和功能



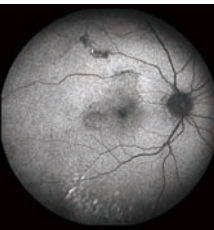
近红外影像(NIR)

- 1) 清晰观察黄斑前膜和黄斑囊样水肿
- 2) 无刺激, 较舒适
- 3) 穿透力强



无赤光影像(RF)

观察神经纤维层、视盘, 黄斑前膜、视网膜皱褶和囊肿



自发荧光 (AF)

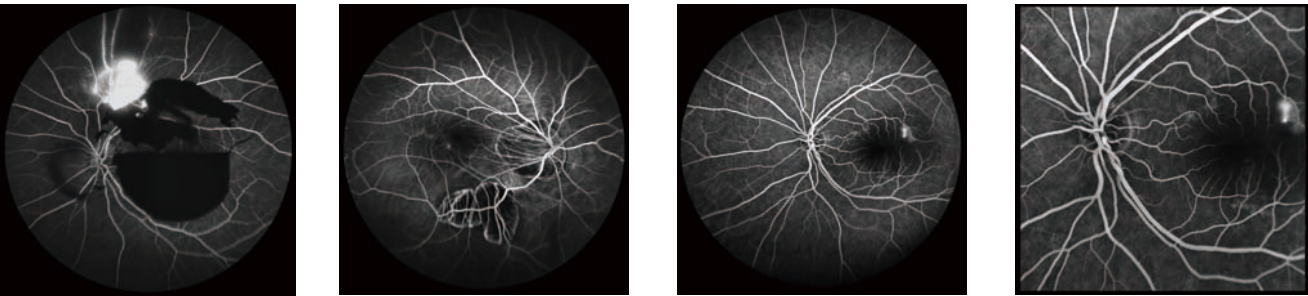
- 1) 记录眼底正常或者病理状态下的荧光物质分布
- 2) 在诊断中的应用: 年龄相关性黄斑变性、视网膜色素变性、黄斑裂孔、中心性浆液性视网、膜脉络膜病变、遗传性黄斑变性疾病、非感染性脉络膜视网膜炎、眼底陈旧性出血等

CASE

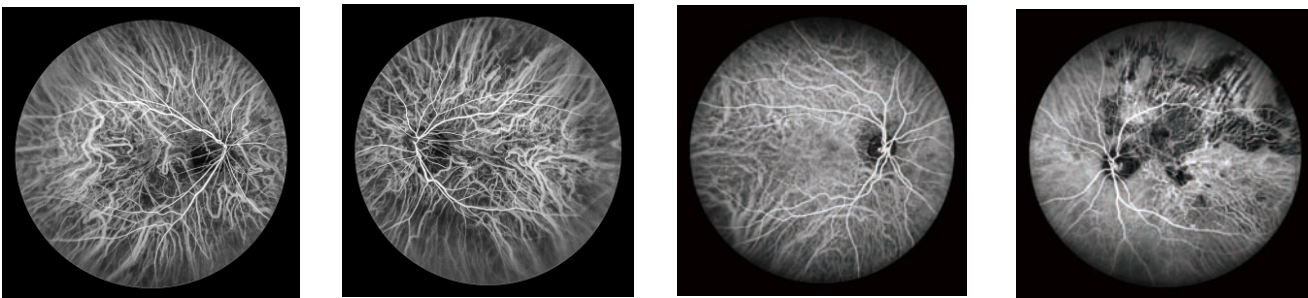
病例



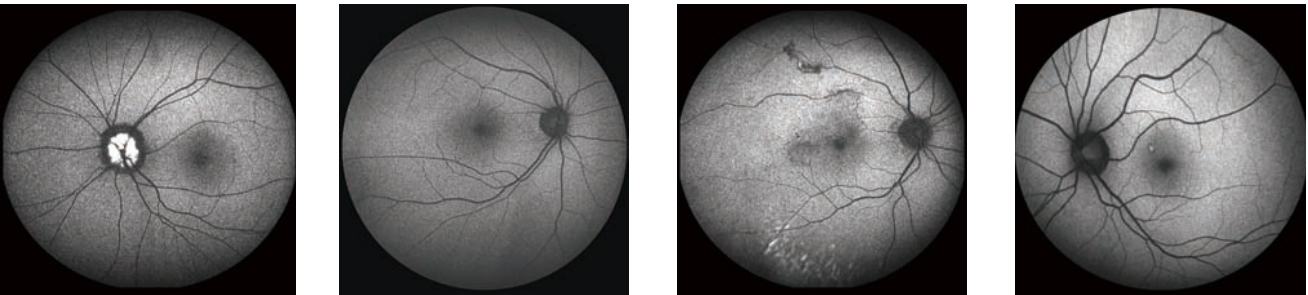
FFA



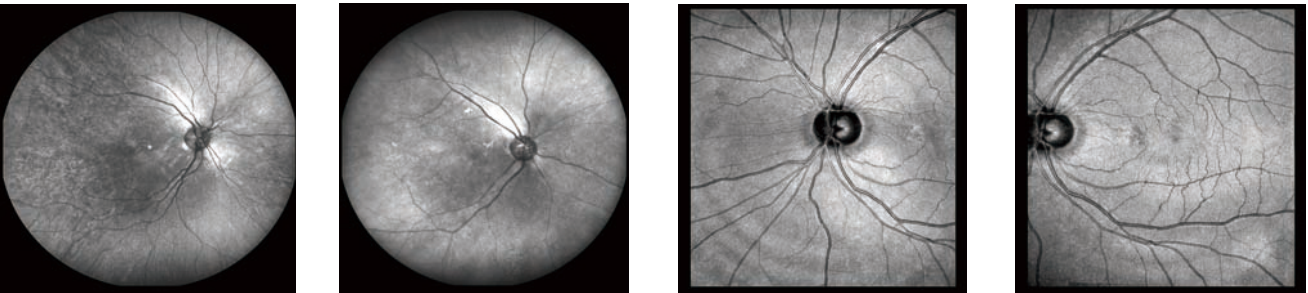
ICGA



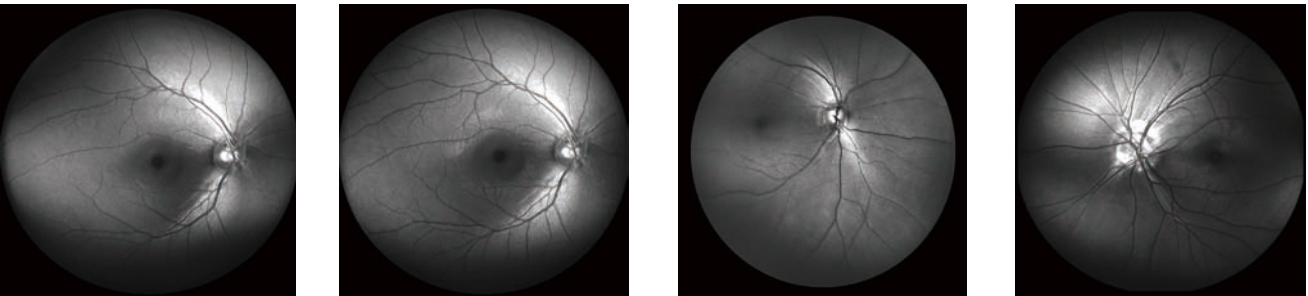
AF



NIR



RF



更精准：

FFA/ICGA/RF/NIR/AF五种成像模式, 5μm光学分辨率

更快速：

- 1) 标配60°镜头, 并提供30°/15°病灶区精细成像
- 2) 全自动图像拼接, 最大可到150度

更舒适：

- 1) 免散瞳(最小瞳孔低至2mm), 可针对中轻度白内障患者清晰成像
- 2) 无闪光/微弱光照明, 体验更佳

更稳定：

- 1) 新一代半导体激光光源, 更稳定
- 2) 一体化设计, 简洁耐用

PRODUCT TECHNICAL PARAMETERS

产品技术参数



型号	CSLO	名称	眼底彩色摄影仪
视场角	15°、30°、60°	最小瞳孔直径	2mm
工作距离	20mm	图像大小	1024*1024
成像模式	视网膜造影(FFA)、脉络膜造影(ICGA) 红外照相(NIR)、无赤光照相(RF) 自发荧光(AF)、伪彩	激光规格	785nm/488nm
屈光补偿范围	-20D~+20D	图像分辨率	5μm
水平移动范围	前95mm, 左右100mm	垂直移动范围	30mm
数据接口	USB3.0	总重量	6.25KG(主机)
图像文件格式	JPEG、DCM	电源要求	100-240V~47-63HZ,1.62-0.72A